



MEDICIÓN DE DISTANCIA – sin contacto y fiable

EDS-C – la solución simple y económica



Rango de medida: **0 ... 30 m**
Precisión: **±3 mm**



Medida de distancia



Medida de la altura



Medida de niveles



Medida de diámetro

Sencillo y competitivo

Con el sensor EDS-C se pueden medir distancias inferiores a 30 metros, sobre superficies naturales, con una precisión de 3 mm y sin mantenimiento. Es posible determinar la posición de objetos con difícil acceso o con temperaturas superficiales muy altas. Este sensor nos permite medir distancias en un entorno agresivo de una manera fácil y precisa.

La aplicación de la tecnología láser altamente innovador posibilita un conjunto compacto, que permite ahorro de espacio de instalación. El EDS-C Sensor de distancia dispone de una caja de aluminio robusta coincidente a la clase de protección IP65 y puede operar desde -10 °C a +50 °C temperatura ambiente. El excelente ratio precio-rendimiento es un atributo adicional del sensor de distancia EDS-C.

La conexión eléctrica del sensor EDS-C se realiza mediante un conector M12 estándar de 5 pines. Dispone de una salida analógica escalable, lo que asegura una relación eficacia – coste en cualquier sistema de control.



Especificación



Rango de medida de 0.05 hasta 30 m

Con el EDS-C se pueden medir distancias desde 0.05 hasta 30 metros.



Precisión de 3 mm

Tiene una precisión hasta 3 mm - independientemente de la distancia, la temperatura de funcionamiento y del objeto.



La temperatura de funcionamiento

El sensor EDS-C puede operar entre -10 °C y +50 °C.



Protección IP65 y caja de metal

La solidez de la caja, fabricada en metal, protege de manera efectiva la entrada de polvo y agua.



Tensión de alimentación

Se puede alimentar al sensor EDS-C con una tensión de 24 V DC.

Interfaces



Salida analógica 0/4 - 20 mA

La salida analógica asegura una sencilla integración en un sistema de control. La señal de salida se puede configurar según el rango de medida.



Conexión sencilla

Se realiza mediante un conector M12 estándar de 5 pines.



Display de estado

Dispone de diodo Led, para el control de funcionamiento.



Destacado



Múltiples usos

Debido a la excelente capacidad de medición sobre superficies naturales, es posible medir con una precisión al milímetro sobre cualquier material. Por ello el EDS-C puede ser utilizado para las más diversas aplicaciones en el sector del metal, papel, textil o Automoción - Industria, sólo por nombrar unos pocos.

Fácil integración

La conexión eléctrica del sensor EDS-C se realiza mediante un conector M12 estándar de 5 pines. Dispone de una salida analógica escalable, lo que asegura una relación eficaz – coste en cualquier sistema de control.

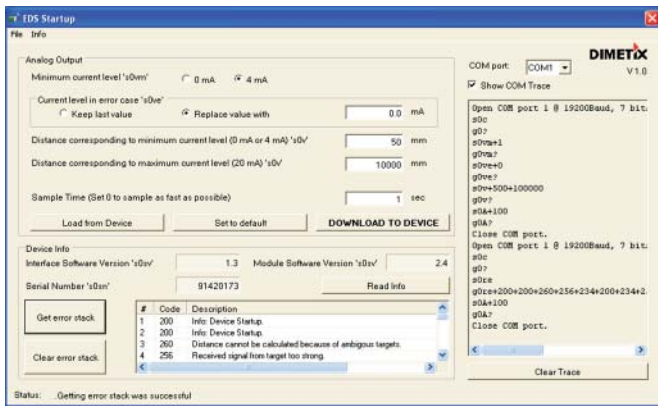
Software de configuración

Para facilitar la configuración del sensor EDS-C, disponemos de un software para configuración. Con este software se puede adaptar los ajustes del sensor de una manera rápida y cómoda.

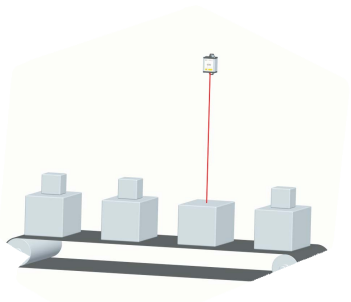
El software es gratuito disponible para descargar en nuestra página web (www.dimetix.com). También incluye diferentes lenguas de uso internacional.

Accesorios

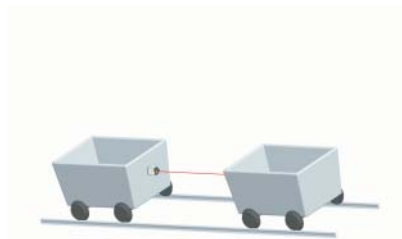
Por el sensor EDS-C tenemos a disposición varios accesorios. Información adicional en nuestro sitio web www.dimetix.com.



Ejemplos de aplicaciones



Control de montaje / Reconocimiento de objetos



Control de distancia en grúas, cintas transportadoras y sistemas de transporte de



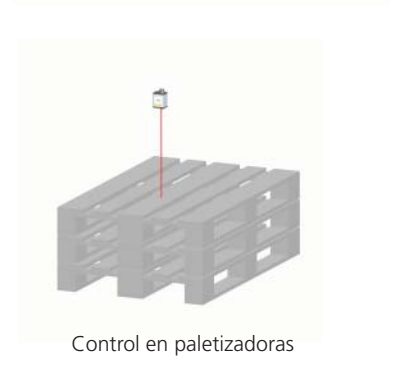
Diámetro en bobinas



Medición de nivel en silos



Control de tensión en sistemas de banda



Control en paletizadoras

MEDICIÓN DE DISTANCIA – sin contacto y fiable



MEDICIÓN DE DISTANCIA – sin contacto y fiable

EDS-C – la solución simple y económica

PRODUCTO

Artículo n°

EDS-C 30

550502

Precisión

(incluye todos los errores posibles)

0.3% del rango de medida (± 3 mm mínimo)

Rango de medida

0.05 ... 30 m

Tensión de alimentación

24 V DC

Condiciones de trabajo

-10 °C ... +50 °C

Carcasa

En metal IP65

Laser

visible, rojo

Dimensiones

106 x 62 x 45 mm

Peso

280 g

Interface

1 analog output 0/4 ... 20 mA, programmable

Mas información la puede encontrar en el manual.

LASER RADIATION
DO NOT STARE INTO BEAM
CLASS 2 LASER PRODUCT



Su distribuidor local:

DIMETIX

Dimetix AG

Degersheimerstr. 14

CH – 9100 Herisau

Suiza

Tel.: +41 71 353 00 00

Fax: +41 71 353 00 01

info@dimetix.com

www.dimetix.com