



## MESURE DE DISTANCE – sans contact et fiable

### DLS-C – pour une mesure précise au millimètre dans des situations extrêmes



Plage de mesure: **0 ... 150 m**

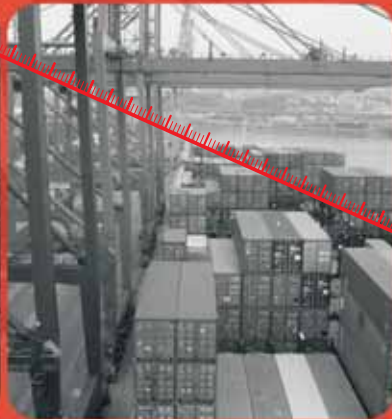
Précision: **±1.5 mm**



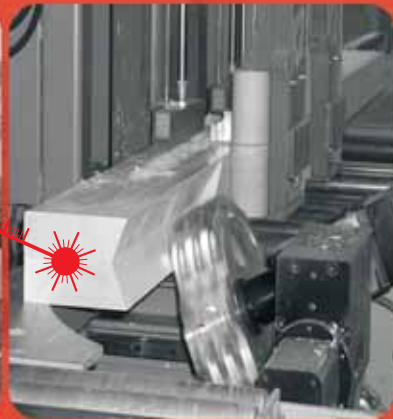
Mesure de remplissage



Acierie



Anti-collision



Mesure de longueur

## Précis et solide

Avec les distancemètres DLS-C, vous pouvez mesurer sans contact des distances absolues allant jusqu'à 150 mètres. Le DLS-C mesure avec une précision de 1.5 millimètres. Il offre une solution d'un excellent rapport coût/performance, efficace même à des températures ambiantes extrêmes, aussi basses que  $-40^{\circ}\text{C}$ .

Le DLS-C est un appareil optique de mesure de distance. Il permet de mesurer des distances sur surfaces brutes et sur réflecteurs, sans maintenance: vous déterminez les positions sur des objets difficiles d'accès ou avec des températures de surfaces très élevées; vous pouvez également mesurer facilement et avec précision des distances dans un environnement sévère.

Le DLS-C est conçu et adapté pour des applications dans les industries lourdes et à l'extérieur. Il dispose d'un boîtier en métal et répond à la norme de protection classe IP65. Un chauffage disponible en option permet d'effectuer des mesures fiables à des températures ambiantes extrêmement basses telles que  $-40^{\circ}\text{C}$ . De plus, ses caractéristiques le rendent flexible pour des applications diverses.



### Spécification



#### Plage de mesure 0.05 à 150 mètres

Avec le distancemètre DLS-C, vous pouvez mesurer des distances de 0.05 à 150 mètres.



#### Précision 1.5 mm

La précision est de 1.5 mm et est indépendante de la distance, de la température ambiante et de l'aspect de l'objet mesuré.



#### Répétitivité 0.4 mm

La répétitivité est 0.4 mm pour une même distance de mesure, même température ambiante et même cible.



#### Extension de la température de fonctionnement

Un système de chauffage optionnel donne la possibilité d'utiliser le DLS-C à des températures allant jusqu'à  $-40^{\circ}\text{C}$ .



#### Boîtier métallique solide IP65

Le robuste boîtier métallique protège efficacement l'appareil des poussières et de l'humidité.



#### Alimentation électrique

Le distancemètre DLS-C fonctionne sur une plage de tension de 9V DC à 30 V DC.

### Interfaces



#### Interface de série

Le DLS-C peut être connecté à votre automate via une liaison RS-232, RS-422 ou Profibus en option.



#### Connexion de plusieurs appareils DLS-C

A l'aide de la liaison RS-422 ou de l'interface Profibus il est possible de contrôler jusqu'à 10 appareils.



#### Sortie analogique 0/4 – 20 mA

La sortie analogique assure une intégration simple dans un système de contrôle. Il n'est pas nécessaire d'exécuter un protocole d'interface. Il est possible de configurer la sortie analogique en fonction de la plage de mesure.



#### 2 sorties digitales

Il est possible de configurer 2 sorties digitales avec des seuils de distance différents. Une sortie digitale supplémentaire transmet un signal en cas d'erreur.



#### Possibilités de connexion flexibles

On peut connecter le DLS-C via un connecteur sub-D. En alternative, une connexion est également possible directement dans l'appareil à travers un presse-étoupe.



#### Affichage

4 diodes électro luminescentes (LEDs) indiquent l'état de l'appareil.



## Les plus



### Sortie flexible

Les signaux de sortie permettant de lire les résultats des mesures du DLS-C sont adaptés aux diverses applications. Une interface de série RS-232, RS-422 et une sortie analogique sont fournies de manière standard. En option, une connexion via une interface Profibus est également possible.

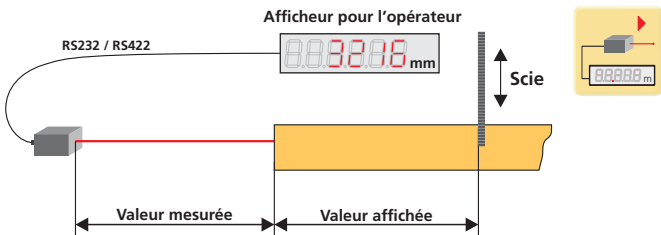
Le DLS-C peut être branché via le connecteur sub-D 15 pin. En alternative, la connexion est possible avec les connecteurs à vis internes, au travers d'un presse-étoupe.

### Mode automatique

Le DLS-C peut être utilisé en mode automatique: il démarre les mesures automatiquement après la mise sous tension. Ceci signifie que des applications sont possibles sans système de contrôle complexe. Le DLS-C conserve les réglages de configuration.

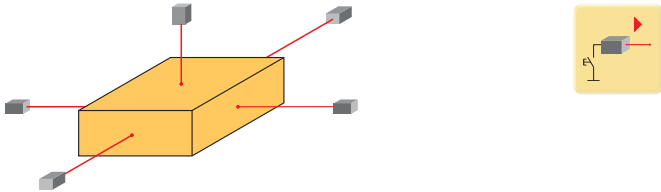
### Branchement direct d'un afficheur externe

Vous avez besoin d'un afficheur externe pour lire facilement les mesures? Pour la lecture des mesures avec une précision au millimètre, il est possible de brancher un afficheur directement via l'interface série RS-232 ou RS-422. Gain, offset et format de sortie peuvent être configurés en un clin d'oeil.



### Déclenchement extérieur

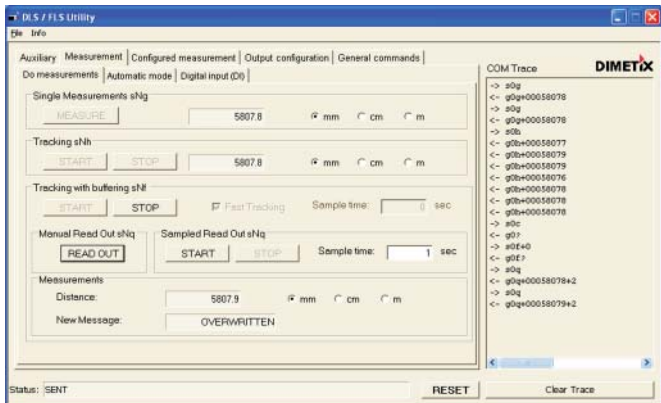
Grâce à une entrée digitale, vous pouvez lancer les mesures depuis une position extérieure. Si vous utilisez plusieurs appareils de mesure, il est possible de démarrer des mesures synchronisées.



### Logiciel de configuration

Le logiciel nécessaire est disponible pour une configuration facile du DLS-C. Avec ce logiciel, on peut configurer l'appareil de manière rapide et confortable.

Différentes fonctionnalités peuvent être activées facilement. Le logiciel peut être téléchargé gratuitement sur notre site web ([www.dimetix.com](http://www.dimetix.com)). Différentes langues sont proposées pour une utilisation internationale.



### Accessoires

Avec le DLS-C, nous proposons différents accessoires. Pour plus d'informations, connectez-vous à notre site web [www.dimetix.com](http://www.dimetix.com).



## MESURE DE DISTANCE – sans contact et fiable

### DLS-C – pour une mesure précise au millimètre dans des situations extrêmes

Type d'appareil Article no.	DLS-C 15 500622	DLS-C 30 500621	DLS-CH 15 500624	DLS-CH 30 500623
<b>Modèle</b>	STANDARD	STANDARD	AVEC CHAUFFAGE (plage de température étendue)	AVEC CHAUFFAGE (plage de température étendue)
<b>Température de fonctionnement</b>	-10 °C ... +50 °C	-10 °C ... +50 °C	-40 °C ... +50 °C	-40 °C ... +50 °C
<b>Précision</b> (comprend toutes les erreurs possibles)	± 1.5 mm	± 3 mm	± 1.5 mm	± 3 mm
<b>Répétitivité (typ.)</b>	± 0.4 mm	± 0.5 mm	± 0.4 mm	± 0.5 mm
<b>Résolution</b>	0.1 mm			
<b>Plage de mesure</b>	0.05 ... 150 m			
<b>Alimentation</b>	9 ... 30 V DC	9 ... 30 V DC	24 ... 30 V DC	24 ... 30 V DC
<b>Boîtier</b>	Boîtier métallique IP 65			
<b>Laser</b>	visible, rouge			
<b>Dimensions</b>	150 x 80 x 55 mm			
<b>Poids</b>	690 g	690 g	720 g	720 g
<b>Interfaces</b> – Standard	<ul style="list-style-type: none"> <li>– 1 interface série RS-232 / RS-422</li> <li>– 1 sortie analogique 0/4 – 20 mA, programmable</li> <li>– 3 sorties digitales - 2 programmables et 1 pour affichage d'erreur</li> <li>– 1 entrée digitale pour déclenchement extérieur</li> </ul>			
– Option	– Profibus			

Pour plus d'informations, voir notre manuel.

LASER RADIATION  
DO NOT STARE INTO BEAM  
CLASS 2 LASER PRODUCT



Votre agent local:

# DIMETIX

**Dimetix AG**  
Degersheimerstr. 14  
CH-9100 Herisau  
Suisse  
Tel.: +41 71 353 00 00  
Fax: +41 71 353 00 01  
info@dimetix.com  
[www.dimetix.com](http://www.dimetix.com)